

# B.0.1

Oppervlakte woning (BVO): 172,00 m<sup>2</sup>  
 Oppervlakte terras (BVO): 13,00 m<sup>2</sup>  
 Oppervlakte privatieve tuin (BVO): 28,00 m<sup>2</sup>

- ✓ 4 slaapkamers en aparte bureauruimte
- ✓ Terras en tuin op het zuiden
- ✓ Lichtrijke leefruimte dankzij ramen op 2 gevels

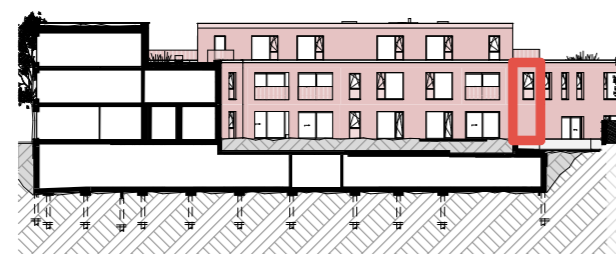


# Wede - woning B.0.1

(Niveau +0 en +1)

- |               |              |                       |
|---------------|--------------|-----------------------|
| 1. Inkom      | 7. Badkamer  | - - - Wandbetegeling  |
| 2. Eetruimte  | 8. Toilet    | V = Vast raam         |
| 3. Keuken     | 9. Terras    | D = Draairaam         |
| 4. Zithoek    | 10. Nachthal | DK = Draai-kiepraam   |
| 5. Berging    | 11. Bureau   | S = Schuifraam        |
| 6. Slaapkamer |              | VP = Verlaagd plafond |

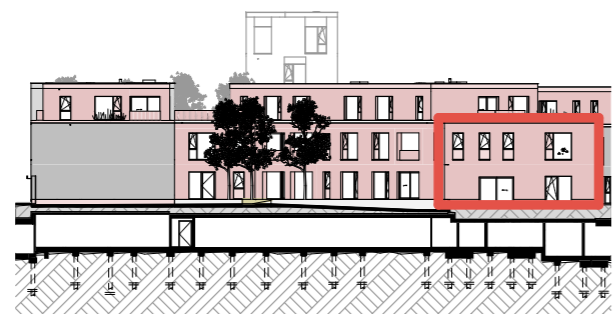
Tuinzijde



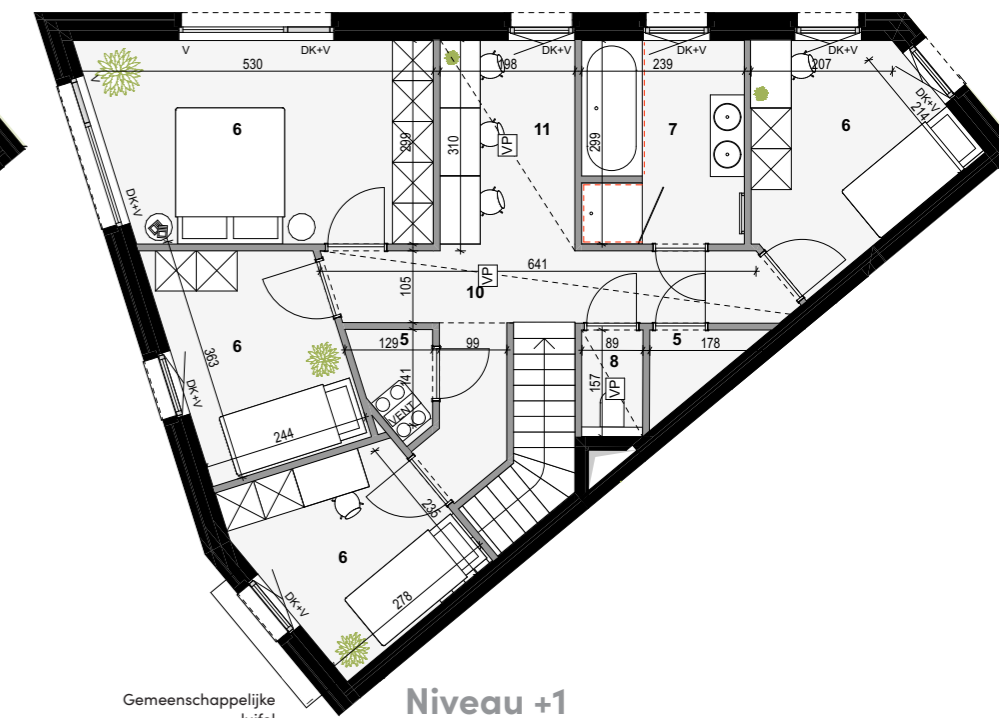
Spinnewielpad



Zijgevel Spinnewielpad



0 1m 5m



Alle maten zijn richtinggevend, deze kunnen afwijken omwille van architectonische, constructieve of technische redenen. Losse inrichting en ingemaakt meubilair zijn louter indicatief en maken geen deel uit van de verkoopovereenkomst. Visualisaties van het betreffende project zijn indicatief. De bruto vloeroppervlakte (BVO) is de vloeroppervlakte van de buitenomtrek van een ruimte incl. gevels, bouwmuren, ramen etc. BVO is 100% van de vloeroppervlakte.